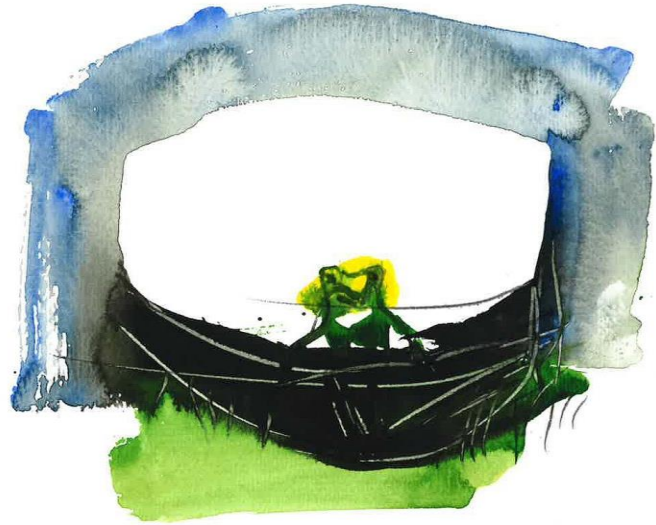




LUNDS
UNIVERSITET

Central utbildning för STUDERANDESKYDDSBOMBUD vid Lunds universitet



180924-03.



STUDENTOMBUDET
vid Lunds Universitets Studentkårer

Vem är studentombudet?

- Verkar för alla studenter på alla fakulteter
- Studentservice av Lunds Universitets Studentkårer (LUS)
- Dina villkor och med tillvaratagande av dina intressen
- Hjälpa kårerna och studenterna vid problem
- Kostnadsfritt
- Tystnadsplikt



Dagens program

- **Emma Klingspor** – SSO utbildning VT2017
- **Linus Jeppsson** – Arbetsmiljölagen inklusive den fysiska studiemiljön
- Fika & Mingel
- **Staffan Wester** – Den psykosociala studiemiljön
- **Eric Mace** – SSO-arbetet på kärnivå (TLTH)
- Avslutande reflektioner och frågor



Kursplan

Beskrivning

Som studerandeskyddsombud har du en betydelsefull roll i arbetsmiljöarbetet. Med denna kurs ska du få en inblick i **riskidentifiering** och **riskhantering** gällande fysiska och psykosociala aspekter av studiemiljön. Du behöver därför bland annat få en introduktion till **lagar och föreskrifter** men också förstå vilka **instanser och personer** som är viktiga för dig att ha en dialog med så att ni tillsammans kan bidra till **en god studiemiljö**.

Målgrupp

Studerandeskyddsombud (SSO) och Huvudstuderandeskyddsombud (HSSO)

Syfte

Syftet är att du som studerandeskyddsombud ska känna dig stärkt i din roll.

Innehåll

- Introduktion till studerandeskyddsombudsrollen
- Viktiga aktörer inom området arbetsmiljö
- Förebygga fysiska risker i studiemiljön
- Förebygga psykosociala risker i studiemiljön

Genomförande

Utbildningen består av totalt 3 timmars föreläsning och diskussioner.

Kursmaterial

Powerpoint skickas ut till deltagaren efter genomgången kurs. Visst material får deltagaren vid kursstart.



Förvaringsfolder

1. Lathund för SSO
 2. LU – Introduktion för skyddsombud (SO)
 3. LU – Introduktion för studentskyddsombud (SSO)
 4. Riktlinjer för skyddsronder vid Lunds universitet
 5. Mall – Psykosocialt skyddsrondsprotokoll
 6. Mall – Fysiskt skyddsrondsprotokoll (icke laborativ verksamhet)
 7. Mall – Fysiskt skyddsrondsprotokoll (laborativ verksamhet)
 8. Tillbud, arbetsskador och personförsäkring
- Presentationsmaterial - Introduktion för SSO-utbildning
 - Presentationsmaterial – Den fysiska studiemiljön ink handlingsplan
 - Presentationsmaterial – Den psykosociala studiemiljön
 - Arbetsmiljöpolicy för Lunds universitet 2014-2017
 - Rättighetslistan för Lunds universitets studenter



Övning

Beskriv vad som kännetecknar

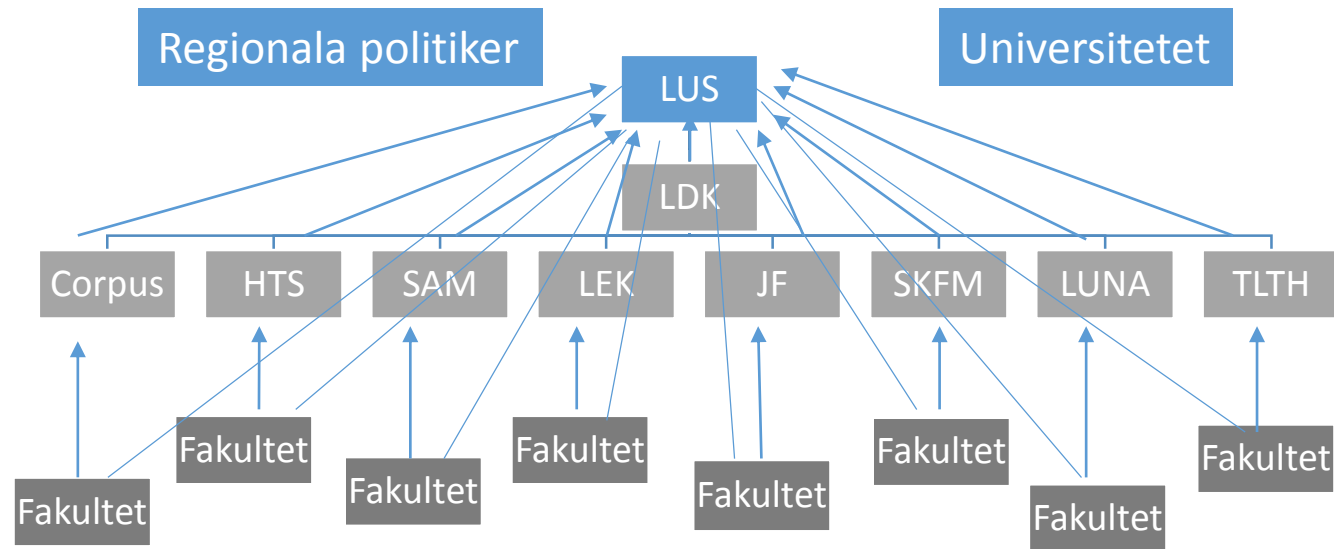
a) en god studiemiljö (rosa)

b) samt vilka risker ni sett (grön)

Utgå gärna från er studiemiljö eller de arbetsplatser som ni haft tidigare.
Ta hänsyn både till fysiska och psykosociala aspekter liksom rutiner



Lunds universitets studentkårer

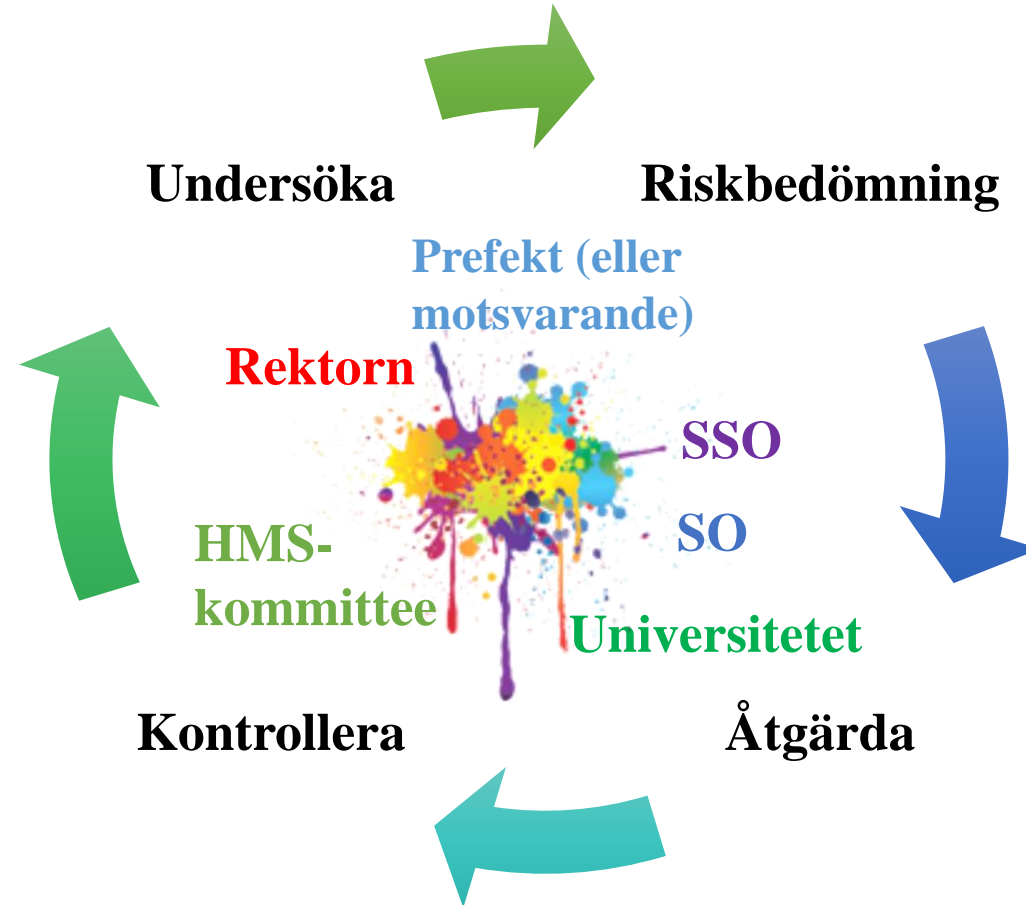


Viktigaste uppgiften som SSO

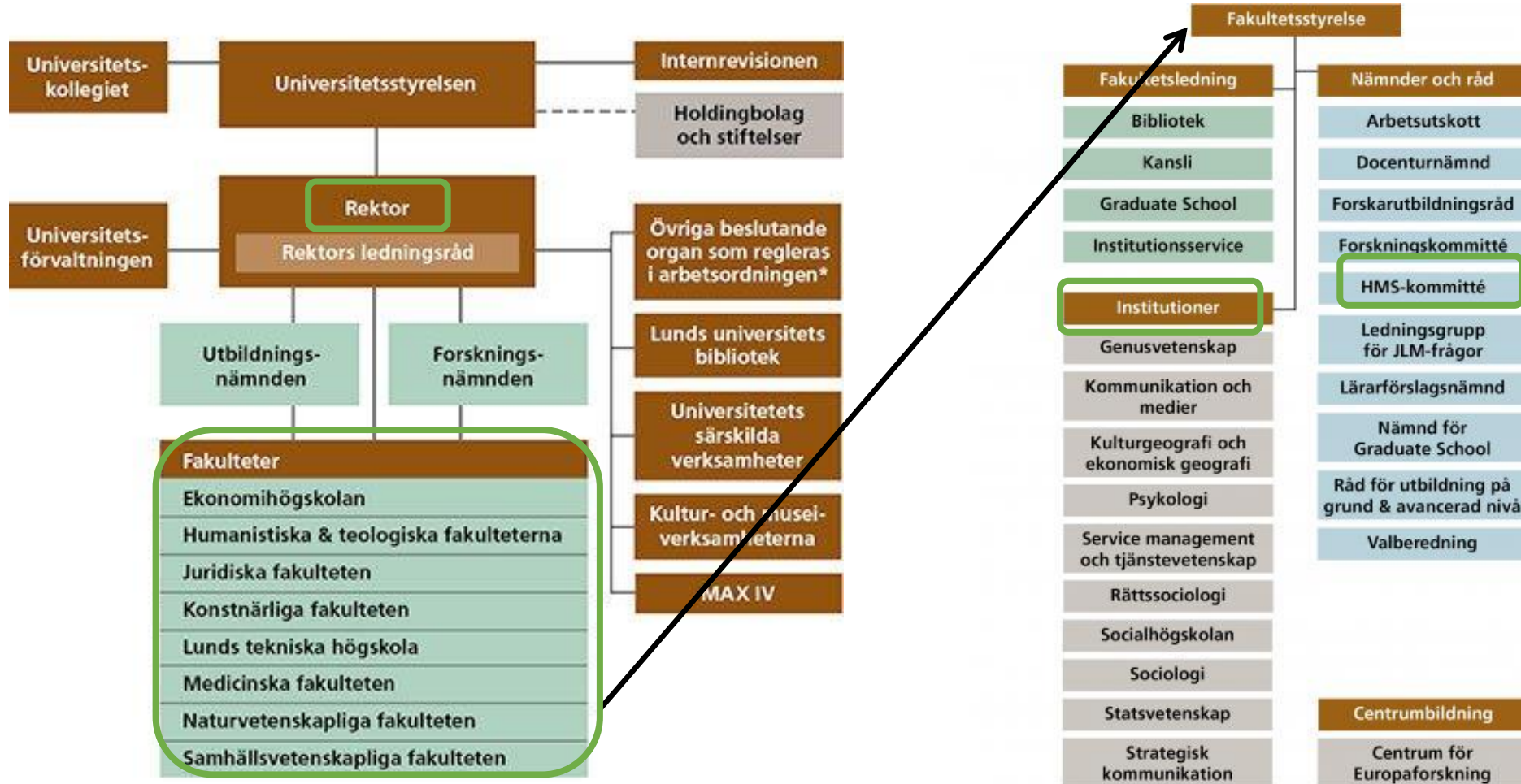
- Företrädare för studenterna – bevaka att arbetsmiljön är bra.
- Granska ”arbetsgivarens” arbete med undersökning av risker och åtgärdande av risker.



Skyddsron



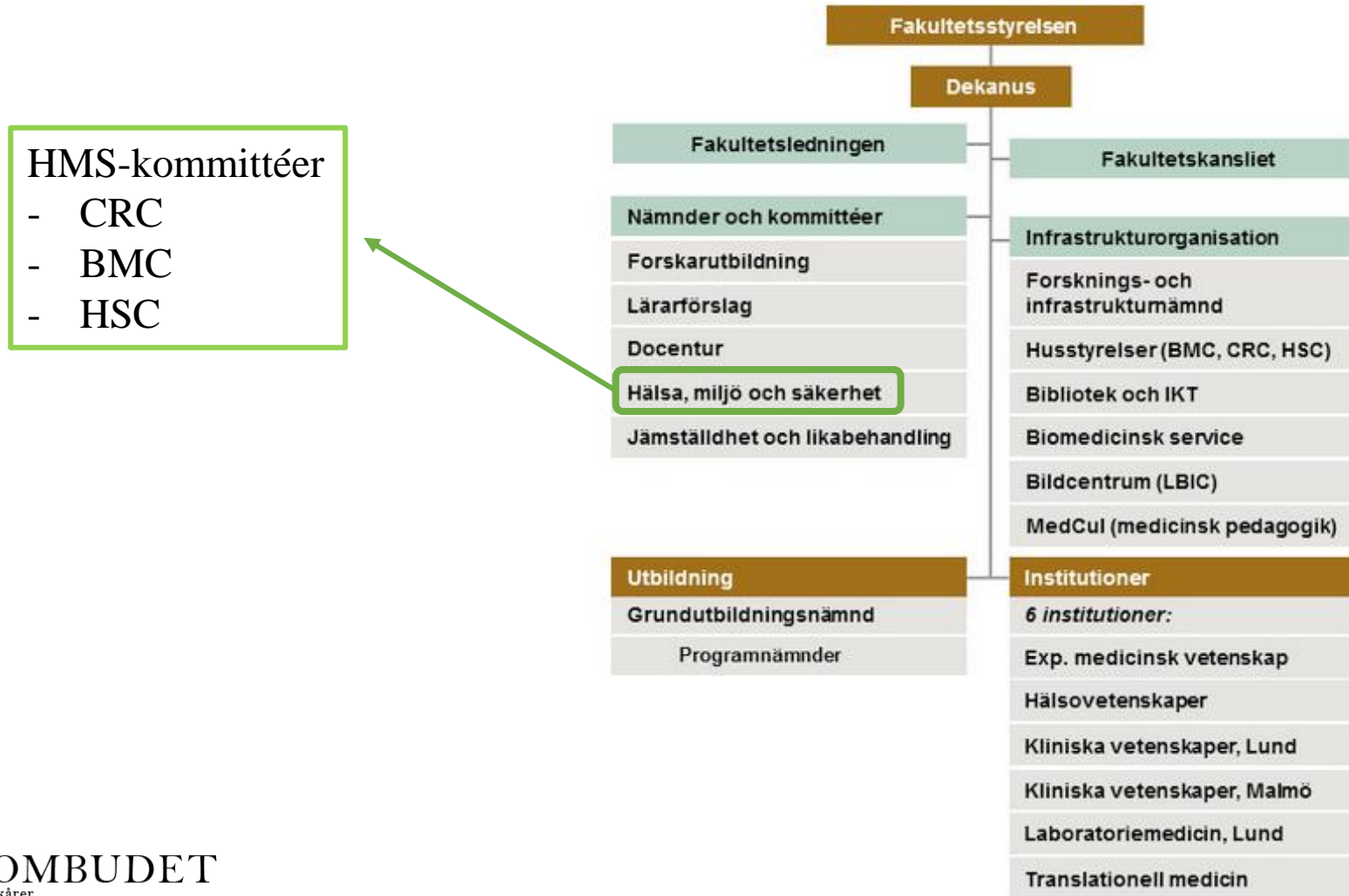
LU:s ledning och organisation



Exempel Medicinska Fakulteten

http://www.med.lu.se/om_fakulteten/organisation_och_ledning

http://www.med.lu.se/intramed/stoed_verktyg/haelsa_miljoe_saekerhet_hms/hms_kommitteer_samraad



HMS-kommittéer

- CRC
- BMC
- HSC



Kränkning och diskriminering

Psykosocial studiemiljö

Kränkning

Mobbing

Trakasserier



Diskrimineringsgrunder (1:1§)

1. Kön
2. Könsöverskridande identitet eller uttryck
3. Etnisk tillhörighet
4. Religion eller annan trosuppfattning
5. Funktionsnedsättning
6. Sexuell läggning
7. Ålder

Former av diskriminering (1:4§)

1. Direkt diskriminering
2. Indirekt diskriminering
3. Bristande tillgänglighet
4. Trakasserier
5. Sexuella trakasserier
6. Instruktioner att diskriminera

Studentservice



- International desk
- Studentreceptionen
- Karriärservice

- Allmänna Studievägledningen
- Studieverkstaden – Studieteknik och akademiskt skrivande
- Pedagogiskt stöd – för dig med en funktionsnedsättning
- Studenthälsan – hälsa och livsstil
- Studentprästerna
- Säkerhetsavdelningen
- Juridiska avdelningen, disciplinärenden

- Ideella organisationer vid LU

Se även: www.lu.se/studera/livet-som-student/service-och-stod



Checklista

- Vem är ert **HSSO**?
- Vilka är **SSO**?
- När är nästa **SSO träff**?
- Har vi kontinuerliga **mejladresser**?
- Vilket är ert **skyddsområde**?
- Vem sitter med i **HMS-Kommittén**?
- Hur tar vi del av **skyddsroundsprotokollen**?
- Vem är **skyddsombud (SO)**?
- Vilka **lokala föreskrifter** finns hos oss?
- Vilka **råd/utskott/förening** kan vi samarbeta med?



Utvärdering

- ✓ Vad behöver ni mer av?
- ✓ Var något överflödigt eller onödigt?
- ✓ Bör vi fokuserat mer på något specifikt?



Lycka till!

Emma Klingspor, Studentombud
studentombudet@lus.lu.se

Linus Jeppsson, Arbetsmiljösamordnare
linus.jeppsson@med.lu.se

Staffan Wester, Leg. Psykolog
staffan.wester@stu.lu.se

